

Placca delle Fanciulle

Spigolone

Paretone

Pilastro delle Felicità

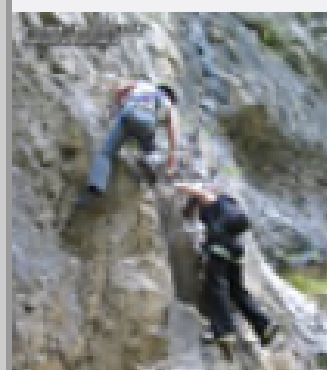
Valle Santa Felicità, 113 ripetizioni

*Classica
Sinistra*

Ferrata

Classica Destra

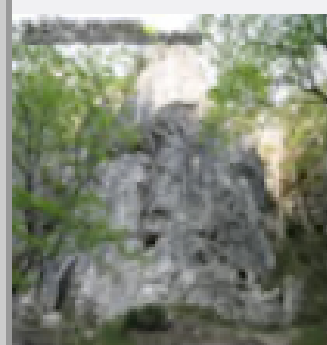
DESTRA VALLE - SETTORE FERRATA



Subito dopo le prime pareti si arriva su un piazzale. Sulla destra c'è una piccola ferrata. Sotto la ferrata ci sono alcune vie storiche e altre nuove. La parte bassa delle pareti viene spesso usata come bulder.

	LOCALITA'	SETTORE FERRATA	DA SX A DX
	1	Senza nome	6 B+ - 30m

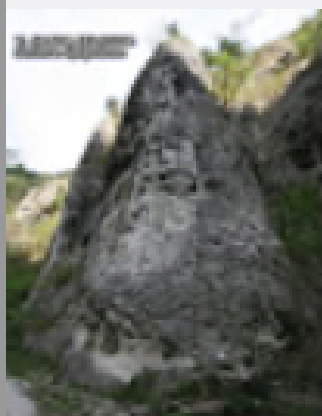
DESTRA VALLE - SETTORE PILASTRO DELLA FELICITA'



Dopo il piazzale si prosegue per il sentiero che porta verso nord. 100 m più avanti sulla destra si trovano le nuove pareti (2007/08) Sul primo settore si trovano parecchie vie nuove di medie difficoltà.

	LOCALITA'	PILASTRO DELLA FELICITA'	DA SX A DX
	1	Marina	IV - V+ - 35m
	2	Ile	6 A+
	3	Maramponata	6 A
	4	Aga	6 B
	5	Variante Aga	6 B+
	6	Giò	6 A
	7	Pat	5 C
	8	Lugi	6 A+
	9	Ciano Guru	5 A

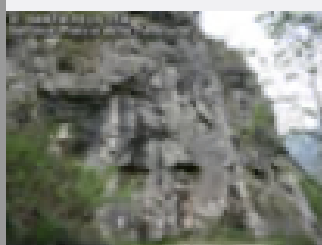
DESTRA VALLE - SETTORE SPIGOLONE



Subito dopo il pilastro della Felicità troviamo il settore Spigolone caratterizzato dalla lunghezza delle vie (alcune 35 metri)

	LOCALITA'	SPIGOLONE	DA SX A DX
	1	Paola	6 C - 25m
	2	Livia	6 B - 25m
	3	Arianna	6 B - 25m
	4	Spigolo Sara	5 C - 30m
	5	Gaby	5 C - 35m

DESTRA VALLE - PLACCA DELLE FANCIULLE



La Placca delle Fanciulle è un vecchio settore abbandonato. Grazie alla volontà di alcuni arrampicatori sono state sistemate le vecchie vie e ne sono state fatte di nuove. Il settore si trova subito dopo lo Spigolone

	LOCALITA'	PLACCA DELLE FANCIULLE	DA SX A DX
	1	Dionysokolax	6 B+ - 20m
	2	Cinzia	6 B+ - 25m
	3	Serena	6 A+ - 25m
	4	Claudia	6 A+ - 25m
	5	Francesca	6 B - 25m
	6	Francy	6 C - 28m
	7	Franca	6 B - 28m
	8	Irene	6 A+ - 30m
	9	Ninfa d'Oro	6 A
	10	Chiagne e Fotte	6 A

SINISTRA VALLE - PARETONE

Vie sportive su palcche e strapiombi

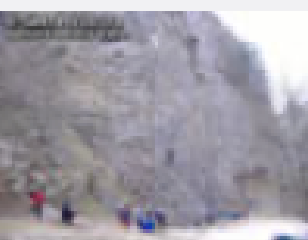
	LOCALITA'	SETTORE PARETONE	DA SX A DX
	1	American Beauty	5 C - 20m
	2	Monster Lippa	6 B+ - 28m
	3	Rigetta nera	7 A - 25m
	4	18 Ottobre	6 C - 25m
	5	Normale	6 A/6 B - 25m
	6	Riga nera	6 B - 25m
	7	Mass	6 B+ - 35m
	8	La Mestiera	8 A - 20m
	9	Via della Disoccupazione	7 B - 20m
	10	Per pochi Intimi	7 C+ - 20m
	11	Jaia	7 B - 18m
	12	Lo Spigolo	6 B - 35m
	13	La danza degli atomi	6 C+ - 30m
	14	Magnetognocca	6 A+ - 25m
	15	I tre Aayatollah	6 C - 25m

SINISTRA VALLE - SETTORE DEGLI ELFI

Vie sportive su palcche e strapiombi

	LOCALITA'	SETTORE DEGLI ELFI	DA SX A DX
	1	??	??
	2	??	??
	3	Liga ea Bestia	6 B+
	4	Mario Antonello (Variante)	6 A+
	5	??	??
	6	Fiore	7 A
	7	Dark Lady	6 B+
	8	Rinaldo Paraflu	V - IV
	LOCALITA'	SETTORE TARANTOLA	DA SX A DX
	1	Le Sorcier	6 A+
	2	????	6 C
	3	Sweet Anna	7 A+
	4	Merde du magicien	8 A
	5	Mepris Universal	????

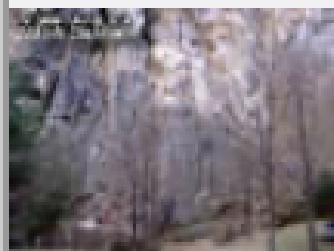
DESTRA VALLE - SETTORE CLASSICO



Settore storico dove si trovano le vie più vecchie della valle. Questo settore viene usato molto spesso per i corsi di arrampicata. Sono stati fatti alcuni lavori di richiodatura (anno 2007/08) e sono state fatte alcune vie nuove. Arrivando dal sentiero si noterà sulla destra la prima roccia pulita. Da qui le prime vie della destra valle.

	LOCALITA'	SETTORE DESTRA VALLE	DA XS A DX
	1	?	?
	2	?	?
	3	?	?
	4	Diedro Grigio	?
	5	Diedro Giallo Variante	?
	6	Diedro Giallo	?
	7	Rock Mania	7 A - 30m
	8	Glauco	6 A+ - 20m
	9	Claudio Carpella	7 A - 20m

SINISTRA VALLE - CASTELLO (classica)



Subito dopo avere incontrato le prime vie di destra arrivati su un piano erboso troverete alla vostra sinistra il settore castello. Settore storico della Valle. Molte vie vengono usate per i corsi Cai. Altre in disuso sono state richiodate e sistemate.

1	Tetto Castello	7 B - 25m
2	Placca Castello	6 C - 25m
3	7 Col Buso	V+
4	Diedro	IV+
5	Nove	V-
6	Due	III

SINISTRA VALLE - PILASTRO RIALZATO (classica)

Il pilastro rialzato si trova a circa 30 metri dopo il Castello classico.

1	Normale Chiodatura classica	V
2	Directa	6 A - 30m

SINISTRA VALLE - LIGAORES



ACCESSO: In Valle Santa Felicità dal parcheggio presso la "Mena" prendere la sterrata sul fondovalle fino ad arrivare e prendere il sentiero n°53 (Val Nosellari) che porta a Campo Solagna. Dopo venti minuti si arriva sotto la parete dei "Ligaores". Tempo complessivo 40 minuti dal parcheggio. Palestra che nei mesi invernali è soleggiata dalle prime ore del mattino fino a metà pomeriggio, offre una bella arrampicata su placca e piccoli strapiombi. La roccia è molto buona. Sono state tracciate undici vie e la lunghezza massima è di 35 metri, le protezioni sono a spit ad eccezione della Normale che è a chiodi. Realizzata da Gianfranco Gasparotto, Tiziano Dal Bello e Michele Torresan (Gruppo Ligaores- Cai-Marostica).

	LOCALITA'	SETTORE LIGAORES	DA SX A DX
	1	Gin - Friz	6 B/C
	2	Sconforto	6 A
	3	Poro Pellegrino	6 A
	4	Solitudine	6 A
	5	Scorpione	5 C
	6	Giacciolo	5 B
	7	Ghigno dei Ligaores	6 B
	8	Ocio al Buso	6 B
	9	Maestra	5 B
	10	Satisfaction	6 A
	11	Normale	5 A
	LOCALITA'	PIRAMIDE GRIGIA	DA XS A DX
	1	Via Fabi Marina	Scarica Pdf
	2	Via Pari o Dispari	Scarica Pdf